

Beskriv de geografiske forhold omkring Østersøen

Østersøens geografiske forhold

Østersøen dækker et areal på 412.590 km².

- Hvilke lande grænser op til Østersøen?
- Hvilke større byer ligger ud til Østersøen?
- Hvilke mindre områder inddeles Østersøen i?
- Hvad kendetegner landskaberne, der grænser op til Østersøen?
- Hvilke floder har udløb i Østersøen?
- Hvordan fordeler havdybderne sig i Østersøen? (Gennemsnitsdybden er ca. 60 m).

Verdens største brakvandshav

Østersøen er verdens største brakvandshav. Brakvand er vand, der er en blanding af saltvand, der kommer fra havvand, og ferskvand, der kommer fra floder.

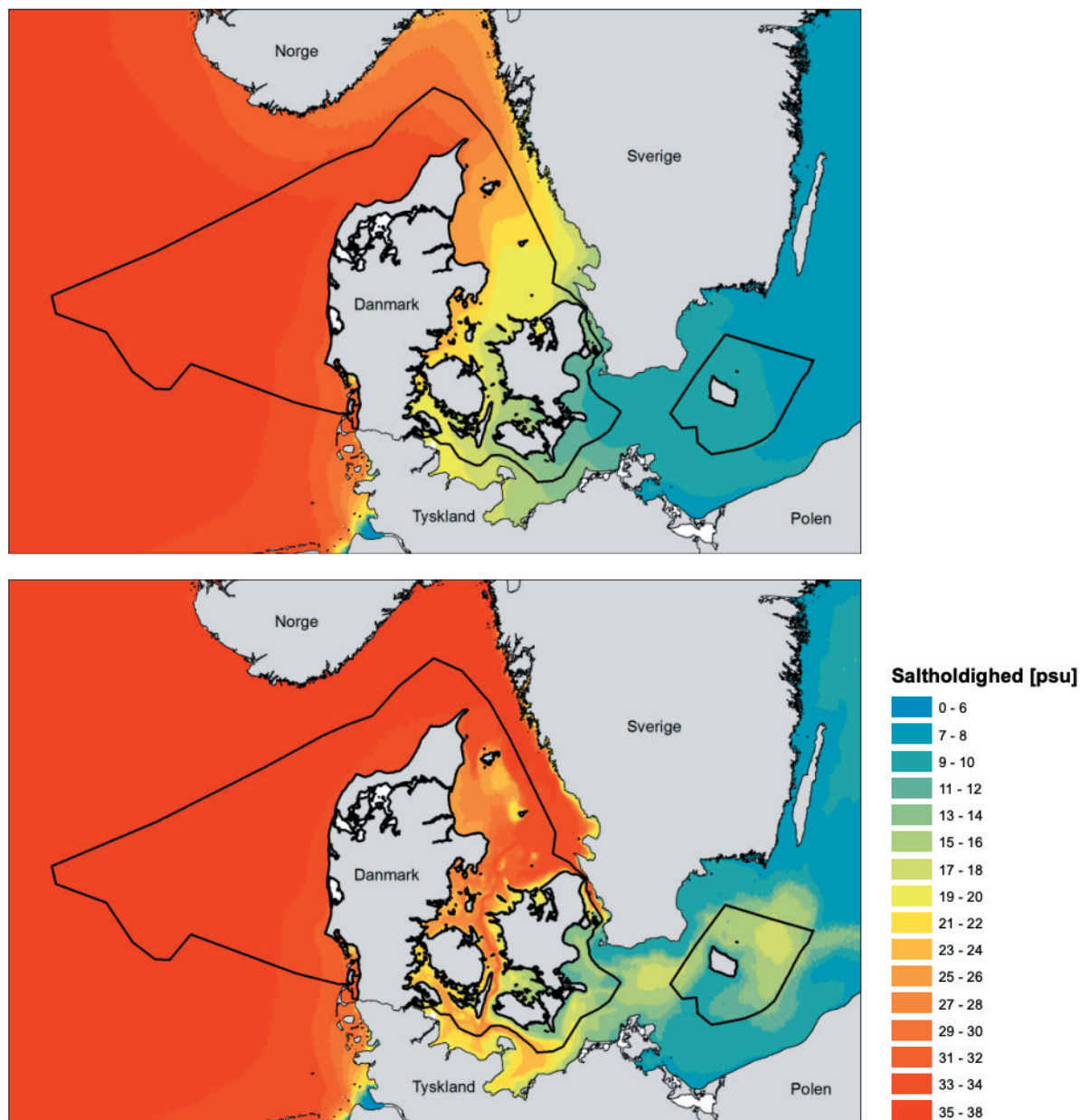
Sammenlign Østersøen med fx Skagerrak og forklar, hvad der karakteriserer Østersøen, fx:

- Hvilken forskel i saltholdigheden kan I se, og hvordan vil I forklare forskellen?
- Se på havstrømme. På hvilken måde kan havstrømmene påvirke saltholdigheden og temperaturen?

Om at bruge modeller

- Hvorfor er der to forskellige modeller af vandtemperatur?
- Hvilke modeller kombinerer I for at svare på de enkelte spørgsmål?
- Kunne I forestille jer en anden måde at lave en model på?

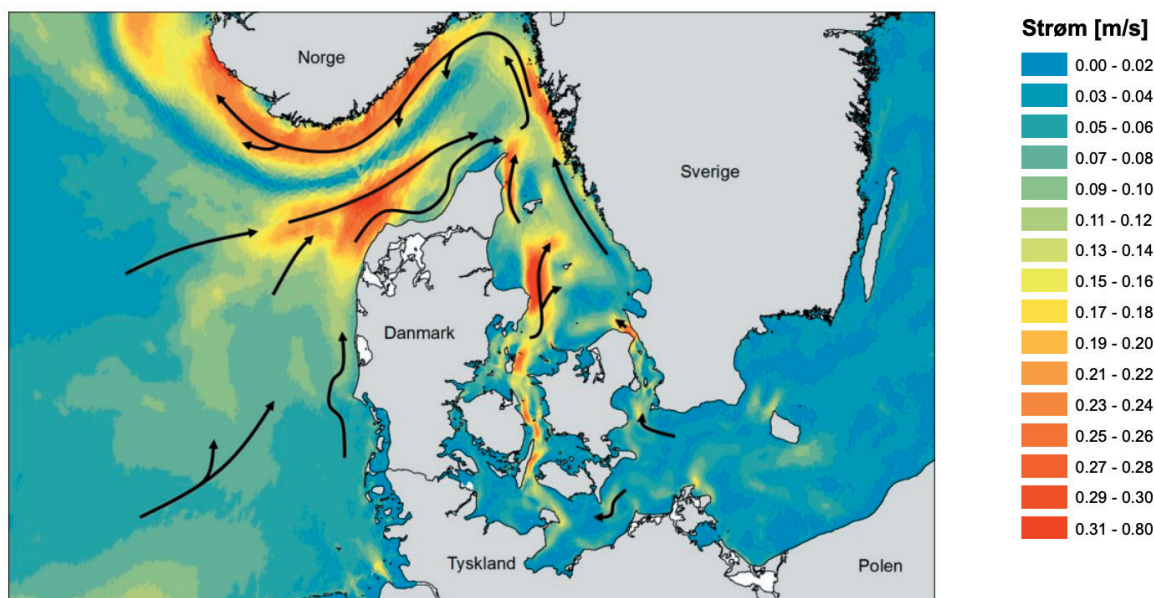
Saltholdighed



Figur 1-7 Saltholdighed i overfladevandet (øverste figur) og bundvandet (nederste figur), gennemsnit af årene 2013-2016. Den sorte afgrænsning på figureerne udgør de danske havområder (Eksklusiv Økonomisk Zone, EEZ).

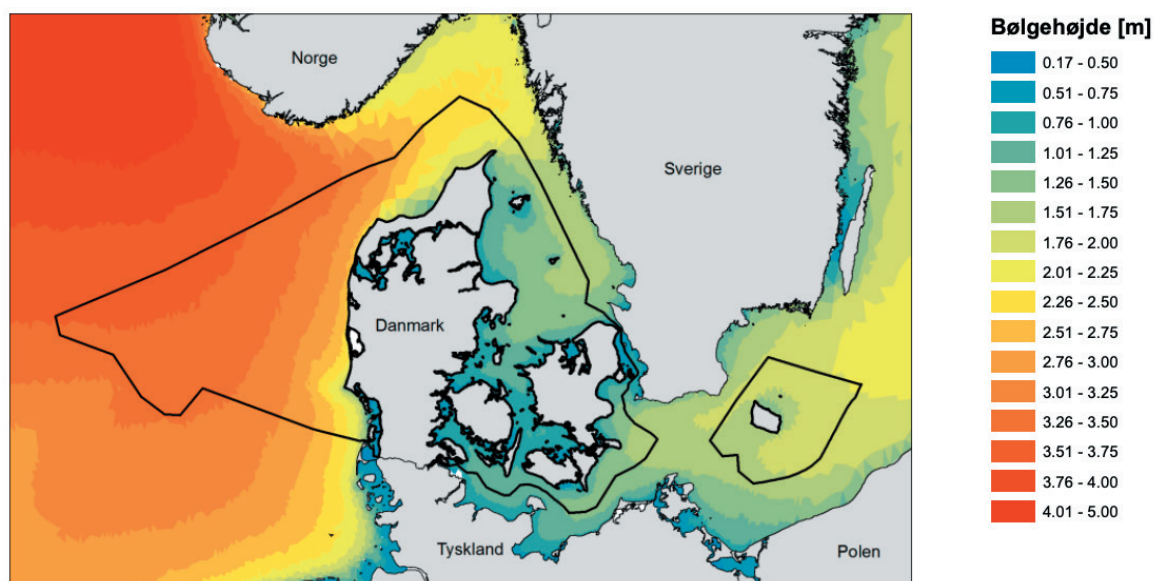
Figur fra Erichsen, A.C. (2017). 'Havmiljøets naturgivne forhold', DHI-rapport/notat.

Saltholdighed



Figur 1-4 Gennemsnitlige strømhastigheder, 2013-2016. Overordnede strømmønstre er optegnet ud fra gennemsnitlige overflade-strømretninger fra år 2013-2016 (modeldata) samt delvist efter Nicolaisen m.fl. 2010.

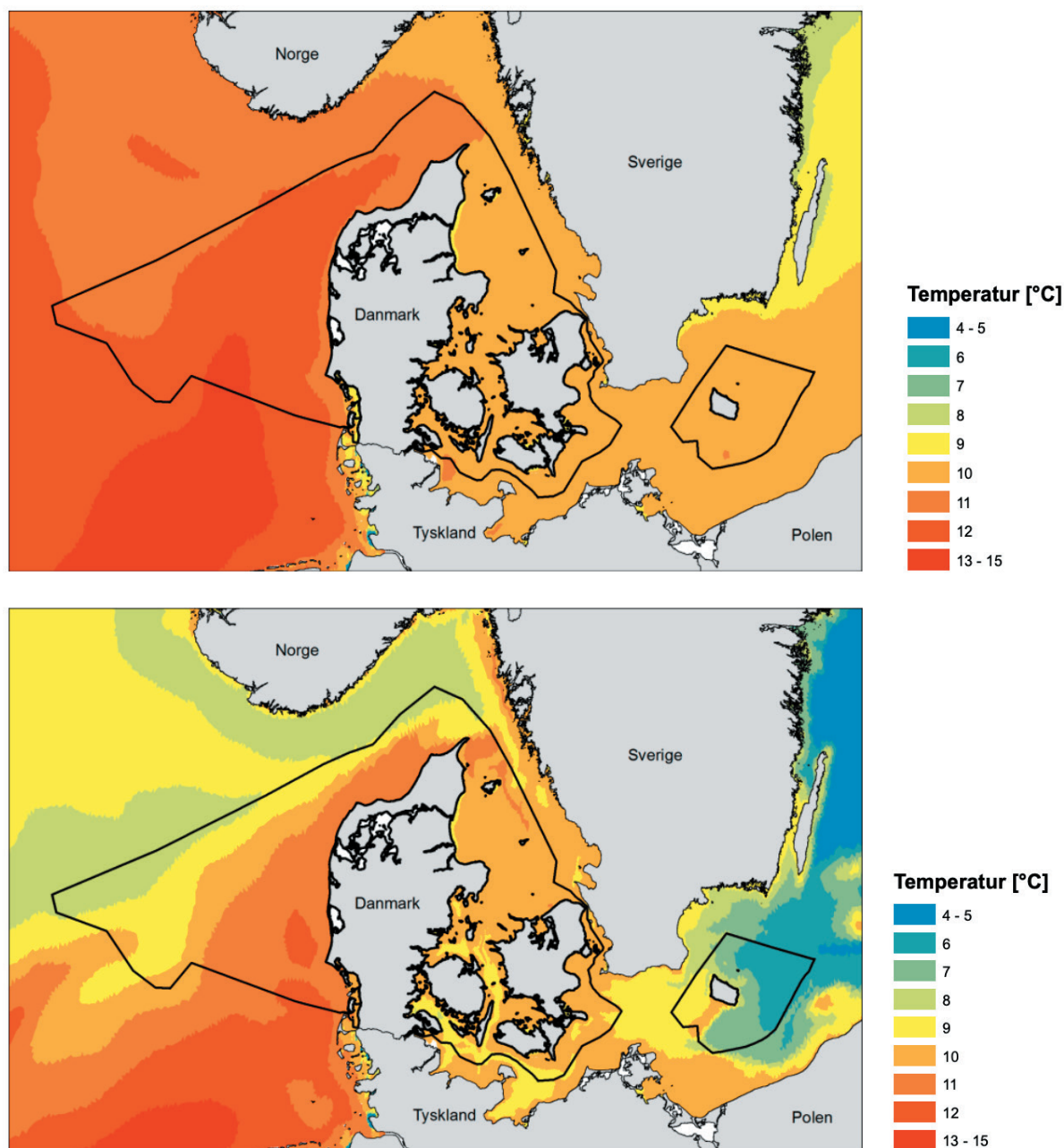
Bølgehøjde



Figur 1-5 90-percentilen af den signifikante bølgehøjde, 2013-2014. Den overordnede afgrænsning på figuren udgør de danske farvande (Exclusive Economic Zone, EEZ).

Figur fra Erichsen, A.C. (2017). 'Havmiljøets naturgivne forhold', DHI-rapport/notat.

Vandtemperatur



Figur 1-1 Vandtemperatur i overfladevandet (øverste figur) og bundvandet (nederste figur), gennemsnit af årene 2013-2016. Den sorte afgrænsning på figurene udgør de danske havområder (Eksklusiv Økonomiske Zone, EEZ).

Figur fra Erichsen, A.C. (2017). 'Havmiljøets naturgivne forhold', DHI-rapport/notat.