

# Hvad sker der ved grusgravning?

Elevark



Formålet med denne aktivitet er, at I kan forklare, hvordan grusgrave etableres og reetableres, og hvordan processen med grusudvinding foregår i den mellemliggende periode. I skal desuden kunne diskutere interesse modsætninger og bæredygtighed i forhold til grusgravning.

## Hvad skal der bruges?

Disse videoer:

- Video [om etablering af en grusgrav og reetablering](#)
- Video om [processer i en grusgrav](#)
- Video om [sortering af grus i en grusgrav](#)
- Video om [interesse modsætninger](#)
- Nogle tomme A4-ark (så der er plads til at lave fejl), og skriveredskaber

## Gør sådan:

1. I skal se videoer om grusgrave.
  - a. I skal se videoer, fordi man ikke kan komme på besøg i aktive grusgrave.
  - b. Når I har set videoerne, skal I vise, hvad der sker i en grusgrav.
  - c. Det er derfor en god ide at tage noter undervejs.
2. Når I har set videoerne, skal I på en A4-side med tegninger eller diagrammer vise, hvad der sker fra etablering af en grusgrav til selve grusgravningen og til reetableringen af grusgraven. Brug evt skabelonen på næste side.
3. Når I tror, at I har en god model, så tjek igennem med videoerne igen og lav evt. forbedringer af jeres model.
4. Forklar for hinanden, ud fra jeres model, hvad der foregår i grusgraven.
5. I skal have respons på jeres model fra de andre grupper. Prøv at se på jeres model med klassekammeraternes øjne. Er den til at forstå? Er den enkel nok? Er den for enkel?
6. Når I har fået respons på jeres model, så prøv at forbedre modellen.
7. Gem jeres model, så den evt. kan indgå til afgangsprøven.

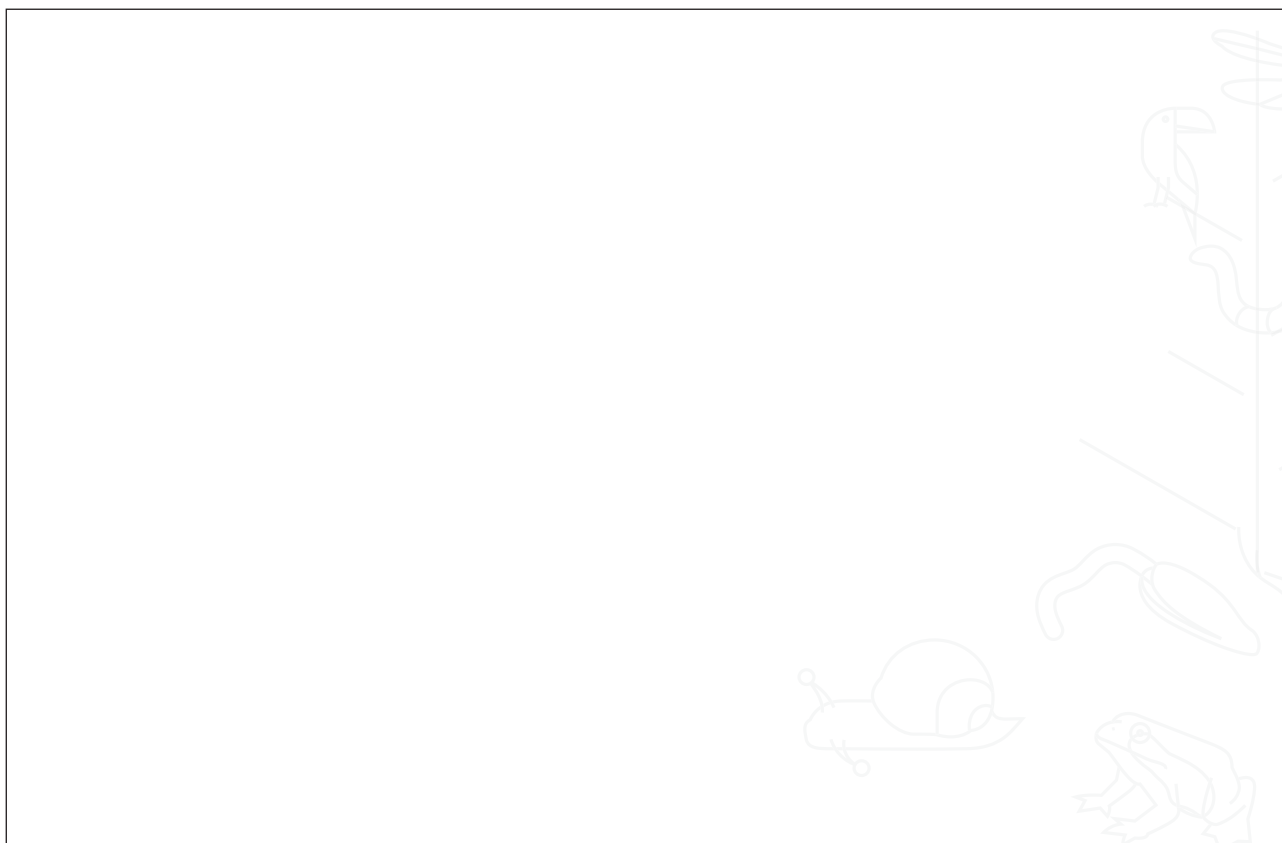
## Diskutér:

1. Hvilke interesser kan I se, at man varetager, når man etablerer og udnytter en grusgrav. Hvilke interesser kan I se, at man varetager, når man reetablerer en grusgrav?
2. Hvilke interesse modsætninger kan I se i forhold til at grave grus i den grusgrav, i besøget?
3. Er det bæredygtigt at grave grus i den grusgrav, I besøget. Hvorfor/hvorfor ikke?

## Etablering af grusgrav



## Grusgravning



## Reetablering af grusgrav

